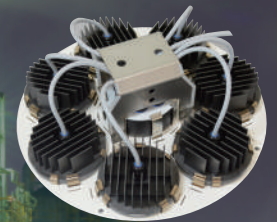
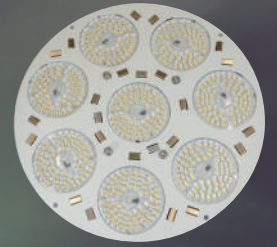




耐薬品仕様 / 高天井用照明

FAT-TY series

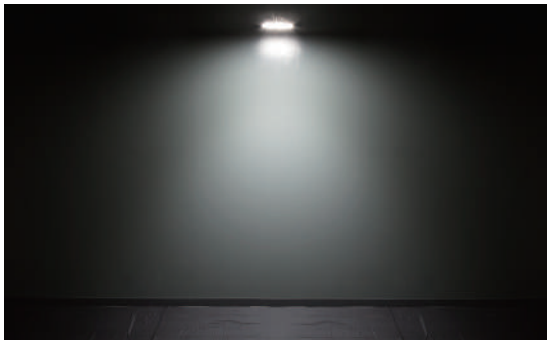


- 金属が使われた照明の多くが一般的な照明では使用できない環境にも対応
- アルカリ・酸の両方の薬品に対応可能 (一部薬品は不可)
- 形状や重量等の仕様は、標準仕様 (FAT series) と同等

工場 (めっき処理・酸洗処理)

■ 光の広がり方 / 照明距離

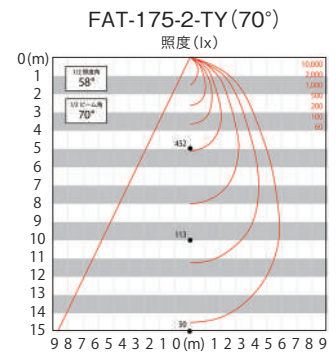
■ FAT-175-2-TY (70°)



■ 配光特性

■ レンズ

70°



※配光特性は、FAT series と同等のため、FAT series の配光特性を記載しております。

特性表 1

No.	製品名	全光束	色温度	配光角	平均演色性指数 Ra	製品外形寸法※1	備考
		(lm)	(K)	(°)	—	(mm)	
1	FAT-100-2-TY	12,300	5,000	70	84	φ350×70	水銀灯250W相当
2	FAT-150-TY	16,000	5,000	70	84	φ350×70	水銀灯400W相当
3	FAT-175-2-TY	24,000	5,000	70	84	φ350×70	水銀灯700W相当

特性表 2

No.	製品名	定格消費電力	固有エネルギー消費効率	質量	使用温度範囲	保護等級 IP	推定寿命
		(W)	(lm/W)	(kg)	(°C)	—	(hour)
1	FAT-100-2-TY	80	154	1.6	-10~60	IP65	60,000
2	FAT-150-TY	120	133	2.0	-10~60	IP65	60,000
3	FAT-175-2-TY	150	160	2.2	-10~60	IP65	60,000

特性表 3

No.	製品名	電源型番	電源重量	定格電圧	入力電圧	適合規格
			(kg)	(V)	(VAC)	
1	FAT-100-2-TY	PSMW100-2000A	0.7	AC100/AC200	AC90~305	PSE
2	FAT-150-TY	PSMW150-2800A	1.1	AC100/AC200	AC90~305	PSE
3	FAT-175-2-TY	PSMW185-3900A	1.2	AC100/AC200	AC90~305	PSE

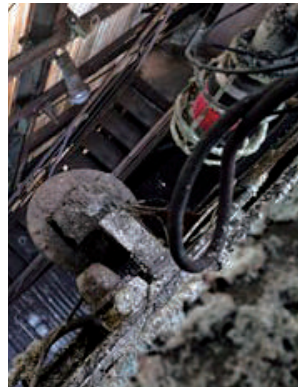
■ 耐薬品特性

■ 酸・アルカリ性の雰囲気下でも安心してご使用いただけます。

レンズ部やケーブル類は耐薬品性素材の特殊グレードを使用しております。アルミ素材部は、フッ素コーティング処理を施しており、腐食を防ぐことができます。



めっき処理工場
(酸・アルカリ浴槽)



酸洗処理工場
(硫酸・硝酸環境)



対応薬品

- 塩酸、硝酸、硫酸、アンモニア水、切削剤(アルカリ性水溶液) など
- ※薬品は大気中で反応して、他の薬品に変化することがございます。
- 弊社では、導入前に試験設置による適応確認を推奨しております。

設置事例

- めっき処理工場の天井灯
- 酸洗処理工場の天井灯
- 鉄鋼所 酸洗処理設備のクレーン灯 など

お問い合わせ

スターライト工業株式会社

(本社)

〒535-0002
大阪府大阪市旭区大宮4丁目23番7号

TEL 06-6956-2230 FAX 06-6956-2713

(栗東事業所)

〒520-3004
滋賀県栗東市上砥山2222番地

TEL 077-558-2631 FAX 077-558-2633

(東京支社)

〒105-0004
東京都港区新橋6丁目16番12号
京阪神御成門ビル4階

TEL 03-3435-0277 FAX 03-3435-0288

