



屋外仕様／高天井用照明

# FAT-WR series

- 防汚コーティングで屋外使用時の汚れを低減
- 過酷な屋外環境の太陽光・雨・風・雪の影響にも対応可能
- CAE技術で設計された外装は、汚れの体積や風による照明の揺れを低減

工場(屋外)

## ■ 光の広がり方／照明距離

### ■ FAT-175-WR(70°)

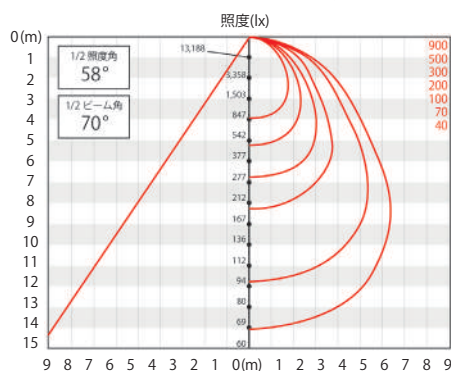


### ■ FAT-175-WR-F(120°)

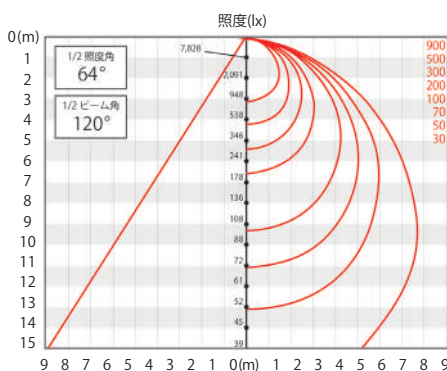


## ■ 配光特性

FAT-175-WR(70°)



FAT-175-WR-F(120°)



FAT series

特性表 1							
No.	製品名	全光束	色温度	配光角	平均演色性指数 Ra	製品外形寸法※1	備考
		(lm)	(K)	(°)	—	(mm)	
1	FAT-100-WR	12,300	5,000	70	84	φ 350 × 120	水銀灯250W相当
2	FAT-100-WR-F	12,300	5,000	120	84	φ 350 × 120	水銀灯250W相当
3	FAT-125-WR	16,000	5,000	70	84	φ 350 × 120	水銀灯400W相当
4	FAT-125-WR-F	16,000	5,000	120	84	φ 350 × 120	水銀灯400W相当
5	FAT-175-WR	24,000	5,000	70	84	φ 350 × 120	水銀灯700W相当
6	FAT-175-WR-F	24,000	5,000	120	84	φ 350 × 120	水銀灯700W相当

特性表 2							
No.	製品名	定格消費電力	固有エネルギー消費効率	質量	使用温度範囲	保護等級 IP	推定寿命
		(W)	(lm/W)	(kg)	(°C)	—	(hour)
1	FAT-100-WR	80	154	2.4	-10~60	IP65	60,000
2	FAT-100-WR-F	80	154	2.4	-10~60	IP65	60,000
3	FAT-125-WR	98	163	2.6	-10~60	IP65	60,000
4	FAT-125-WR-F	98	163	2.6	-10~60	IP65	60,000
5	FAT-175-WR	150	160	3.0	-10~60	IP65	60,000
6	FAT-175-WR-F	150	160	3.0	-10~60	IP65	60,000

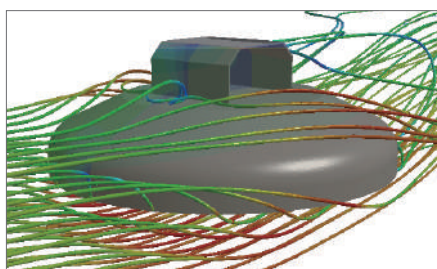
特性表 3						
No.	製品名	電源型番	電源重量	定格電圧	入力電圧	適合規格
			(kg)	(V)	(VAC)	
1	FAT-100-WR	PSMW100-2000A	0.7	AC100/AC200	AC90~305	PSE
2	FAT-100-WR-F	PSMW100-2000A	0.7	AC100/AC200	AC90~305	PSE
3	FAT-125-WR	PSMW120-2500A	1.1	AC100/AC200	AC90~305	PSE
4	FAT-125-WR-F	PSMW120-2500A	1.1	AC100/AC200	AC90~305	PSE
5	FAT-175-WR	PSMW185-3900A	1.2	AC100/AC200	AC90~305	PSE
6	FAT-175-WR-F	PSMW185-3900A	1.2	AC100/AC200	AC90~305	PSE

**CAE解析技術**

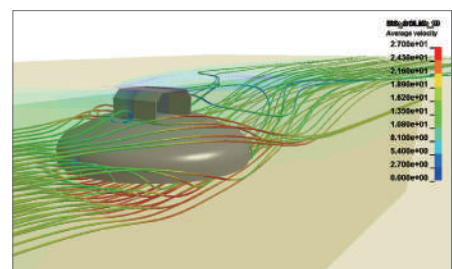
過酷な屋外環境では、太陽光だけでなく、雨・風・雪の影響を受けます。FAT-WR series は、防汚コーティングにより屋外使用時の汚れを防ぎます。CAE技術で設計された外装は、汚れの堆積を防ぎ、風による照明の揺れを低減します。



防汚コーティング



CAE解析技術により、風の流れをシミュレーション



**スターライト工業株式会社**

お問い合わせ

**(本社)**

〒535-0002  
大阪府大阪市旭区大宮4丁目23番7号

**(栗東事業所)**

〒520-3004  
滋賀県栗東市上砥山2222番地

**(東京支社)**

〒105-0004  
東京都港区新橋6丁目16番12号  
京阪神御成門ビル4階

TEL 06-6956-2230 FAX 06-6956-2713 TEL 077-558-2631 FAX 077-558-2633 TEL 03-3435-0277 FAX 03-3435-0288

